

Educating Sustainability For the Future Generation

-Cases of the 'Future Dream Hope Factory' of the National Library of Korea-



Director General Juok Park

National Library for Children and Young Adults
National Library of Korea

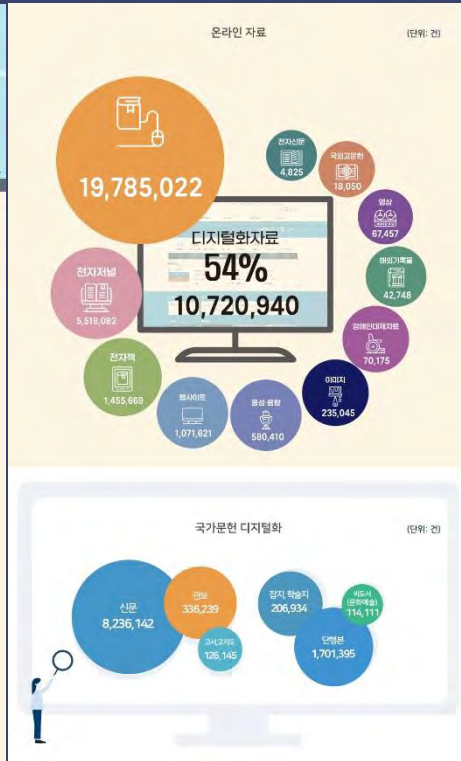
2024 Conference of Directors of National Libraries in Asia and Oceania

Collections

Physical
1.4 million books



Digital
1.9 million items



Library buildings



Library Visitors, Access, Usage

(as of June, 2024)

Onsite Visitors 586,191
Online Visitors 4,122,884
NLK Online Access 6,710,696







UN's 17 Goals for Sustainable Development

NLK Focuses on:

Improve
Health and Education

Reduce
Inequality

Preserve
The Environment

Thinking

Reading

Making

Sharing



“Green Energy” April 2023

2023년 4월 미꿈소 주제

친환경 에너지

문의 ☎ 02.3413.4860(꿈창직실) ✉ youthmaker@korea.kr

국립어린이청소년도서관 국립어린이청소년도서관 누리집(www.nlcy.go.kr) ▶ 프로그램 신청

운영시간 9:00 ~ 18:00

● 세부 프로그램 내용은 안쪽 페이지를 참고 부탁드립니다. 위 일정은 상황에 따라 변경될 수 있습니다.

미꿈소 4월 프로그램 일정 안내

신청방법 국립어린이청소년도서관 누리집(www.nlcy.go.kr) ▶ 프로그램 신청

운영시간 9:00 ~ 18:00

구분	월요일	화요일	수요일	목요일	금요일	토요일	일요일
일자						1	2
온라인	10:00-12:00						
오프라인	15:00-17:00						
실감놀이 / 현장체험	10:00-10:50					● 온화원실 / ● 환경체험	
	11:00-11:50					● 중강원실 / ● 환경체험	
	14:00-14:50					● 온화원실 / ● 환경체험	
	15:00-15:50					● 중강원실 / ● 환경체험	
일자	3	4	5	6	7	8	9
온라인	10:00-12:00			● 초고	● 초저		
오프라인	15:00-17:00					● 초저(심화)	● 초고(심화)
실감놀이 / 현장체험	10:00-10:50			● 온화원실 / ● 환경체험			
	11:00-11:50			● 중강원실 / ● 환경체험			
	14:00-14:50			● 온화원실 / ● 환경체험			
	15:00-15:50			● 중강원실 / ● 환경체험			
일자	10	11	12	13	14	15	16
온라인	10:00-12:00						
오프라인	15:00-17:00	● 휴관일			● 휴관일(간혹)	● 초중(간혹)	● 청소년(간혹)
실감놀이 / 현장체험	10:00-10:50				● 온화원실 / ● 환경체험		
	11:00-11:50				● 중강원실 / ● 환경체험		
	14:00-14:50				● 온화원실 / ● 환경체험		
	15:00-15:50				● 중강원실 / ● 환경체험		
일자	17	18	19	20	21	22	23
온라인	10:00-12:00			● 초고	● 휴관일	● 초저	● 청소년
오프라인	15:00-17:00					● 초저	● 초고(심화)
실감놀이 / 현장체험	10:00-10:50			● 온화원실 / ● 환경체험			
	11:00-11:50			● 중강원실 / ● 환경체험			
	14:00-14:50			● 온화원실 / ● 환경체험			
	15:00-15:50			● 중강원실 / ● 환경체험			
일자	24	25	26	27	28	29	30
온라인	10:00-12:00			● 초고			
오프라인	15:00-17:00					● 초저	● 초고(심화)
실감놀이 / 현장체험	10:00-10:50			● 온화원실 / ● 환경체험			
	11:00-11:50			● 중강원실 / ● 환경체험			
	14:00-14:50			● 온화원실 / ● 환경체험			
	15:00-15:50			● 중강원실 / ● 환경체험			

Feedbacks from participants

- (수업) 코스페이시스로 볼로 코스터를 만들어서 재미있었고 나중에는 게임을 만들어 보고싶다.
- (수업) 다음에도 이런 프로그램을 해보고 싶다. 또, 콜라코스터를 만드는 부분이 특히 재미있었고, 기억에 남는다.
- (수업) 많은 활동으로 인해서 내가 원하는 친환경 세상을 만들 수 있어서 좋았다.
- (수업) 직접 만드는 것을 해봐도 내가 만든 것을 VR로 체험해 본 것이 신기했다.
- (수업) 가족이 함께 새로운 체험을 할 수 있어서 좋았습니다^^
- (수업) 환경에 대해 다시 한번 생각할 수 있었고, 아이들에게 좋은 교육 기회가 되었습니다. 책과 연계하여 독후 활동, 체험을 할 수 있었고, 가족이 참여하는 즐거운 시간 되었습니다. 감사합니다.^^
- (수업) 너무 재미있었다. 다양한 직업을 알아가고 만들며 좋은 시간을 보냈다.
- (수업) 창작 스페이스 보드게임 구입 가능하지 궁금합니다.
- (수업) 이번 시간에 지구를 도와야 한다고 다시 깨우치게 되었습니다. 재밌었습니다.
- (수업) 지구 환경을 더 지켜야겠다고 생각했고 너무 재미있었어요. 그리고 커팅하는 레이저 기계를 보면서 신기했습니다.
- (수업) 코딩에 대해 알게 됐고, 게임 만드는 방법을 알게 되어서 좋았다.
- (체험) 엄지척(그림)

- “I am glad that many activities have helped me create the eco-friendly world I want.”
- “It made me think again about the environment and was a great educational opportunity for my children.”
- “It made me think that we need to do more to protect the Earth and it was so much fun.”

5 Mikumso Program 2 - Action for Climate Change

"Action for Climate Change" May 2024

2023년 5월 미꿈소 주제

기후변화 대응

문의 ☎ 02.3413.4860(공청작실) ✉ youthmaker@korea.kr

미꿈소 5월 프로그램 일정 안내

신청방법 국립어린이청소년도서관 누리집(www.nlcy.go.kr) ▶ 프로그램 신청
운영시간 9:00 ~ 18:00

요일	1	2	3	4	5	6	7
월요일							
화요일							
수요일							
목요일							
금요일							
토요일							
일요일							

* 세부 프로그램 내용은 연중 페이지를 참고 부탁드립니다. 위 일정은 상황에 따라 변경될 수 있습니다.

Activity using a 3D pen on the topic of Climate Change



6 Mikumso Program 3 - Conservation of the ecosystem

“Conservation of the ecosystem” June 2024



문의 ☎ 02.3413.4860(꿈창작실) ✉ youthmaker@korea.kr



미꿈소 6월 프로그램 일정 안내

구분	월요일	화요일	수요일	목요일	금요일	토요일	일요일
일자				1	2	3	4
오전인							● 청소년(실외)
오후인							● 초저(실외) ● 초고(실외)
상관놀이							● 공작놀이 / ● 자연체험
환경체험							● 중점전시 / ● 첨단기술 체험
원단기술							● 공작놀이 / ● 자연체험
채플							● 공작놀이 ● 첨단기술 체험
일자	5	6	7	8	9	10	11
오전인			● 초저				● 청소년(실외)
오후인							● 초저(실외) ● 초고(실외)
상관놀이							● 공작놀이 / ● 자연체험
환경체험							● 중점전시 / ● 첨단기술 체험
원단기술							● 공작놀이 / ● 자연체험
채플							● 공작놀이 ● 첨단기술 체험
일자	12	13	14	15	16	17	18
오전인							● 초저
오후인							● 초저(실외) ● 초고(실외)
상관놀이	휴관일						
환경체험							● 공작놀이 / ● 자연체험
원단기술							● 중점전시 / ● 첨단기술 체험
채플							● 공작놀이 ● 자연체험
일자	19	20	21	22	23	24	25
오전인							● 초고
오후인							● 초저(실외) ● 초고(실외)
상관놀이							● 공작놀이 / ● 자연체험
환경체험							● 중점전시 / ● 첨단기술 체험
원단기술							● 공작놀이 / ● 자연체험
채플							● 공작놀이 ● 첨단기술 체험
일자	26	27	28	29	30		
오전인							
오후인							
상관놀이	휴관일						
환경체험							● 공작놀이 / ● 자연체험
원단기술							● 중점전시 / ● 첨단기술 체험
채플							● 공작놀이 ● 첨단기술 체험

● 세부 프로그램 내용은 연휴 제외를 참고 부탁드립니다. 위 일정은 상황에 따라 변경될 수 있습니다.



(For teenagers)
Making fairy tale props (eco-bag)

* Theme book
The sea, where we spend time/
Written by Hot Pink Dolphins



(Advanced) Hyper-connected dream IoT world

* theme book
Ecosystem in a glass bottle/
by Rachel Ignovsky



(Experiential) Earth Guardian Chameleon Book

* Theme Book: How I Love the Earth/
Written by Todd Parr

A program designed for
visually impaired youth



Community Children's Center Classes

National Library of Korea



Encouraging
sustainable
behavior



A cultural center for
creating a sustainable
future



Strengthening
collaboration with
the community



Thank You

Director General Juok Park | juok@korea.kr | www.nl.go.kr



National Library of Korea